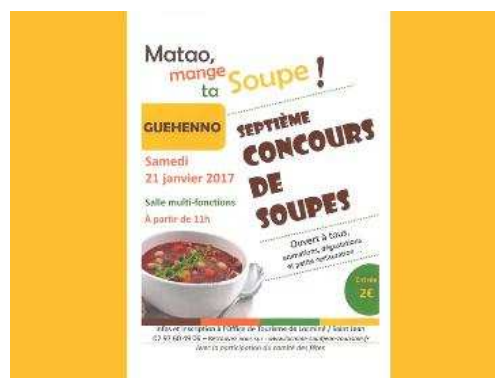


FÊTES ET MANIFESTATIONS
AU PAYS DE LOCMINÉ-SAINT JEAN
Janvier 2017



Bienvenue



Destination  Brocéliande

FÊTES ET MANIFESTATIONS AU PAYS DE LOCMINÉ-SAINT JEAN Janvier 2017


En janvier		Gratuit
Le programme de la médiathèque		Locminé
Médiathèque Place Anne de Bretagne 02 97 61 01 70 www.facebook.com/ mediatheque.locmine	*Exposition Arbres de Noël, jusqu'au 7 janvier	

En janvier		Gratuit
A Kerguéhenec		Bignan
Bignan 02 97 60 31 84 Fermeture annuelle des expositions, du château et des communs du 7 novembre au 6 décembre 2016. Parc de sculptures : ouvert toute l'année, tous les jours	Jusqu'au 4 juin 2017, à l'orangerie, du mercredi au samedi, 14h-18h et le dimanche, 11h-13h et 14h-18h (fermeture exceptionnelle les 25 décembre et 1er janvier) - Exposition permanente Tal Coat (nouvel accrochage) - Librairie-Boutique - Pause Café	

12 janvier		Payant
Les conférences de l'UTL		
Lieu non précisé.	Au programme des conférences de l'Université du Temps Libre : Ce 12 janvier : la crédibilité des sondages, avec Frédéric Rosard, professeur de mathématiques.	

21 janvier		Payant
Matao, mange ta soupe !		Guéhenno
Ouvert au public à 11h, fin des entrées à 13h30, remise des prix vers 15h. 2 € l'entrée/ 02 97 60 49 06 Locminesaintjean.tourisme@orange.fr	7e édition du concours de soupe de l'office de tourisme ! Cette année à Guéhenno, à partir de 11h. Réalisez votre soupe ou venez goûter à celle de la voisine ! Un bon moment à passer en famille ou entre amis. Inscriptions et conditions pour concourir disponibles dès maintenant à l'office de tourisme, informez-vous par téléphone ou par mail !	

22 janvier		Gratuit
Sortie nature : traces d'animaux		St-Jean-Brevelay
Sortie organisée par l'association Cardamines et libellules. 06 38 42 88 54	Recherche de traces et indices laissés par les animaux. Moulage d'empreintes. De 14 h à 17h, lieu à définir à Bignan. 2€, gratuit pour les adhérents de l'association.	

Jusqu'au 5 février		Gratuit
Crèche géante St Jean du Poteau		Plumelin
Entrée gratuite, café offert ! 	LA crèche géante de la chapelle St Jean du Poteau ! Le thème 2016 est « un Noël breton ». Jusqu'au 15 janvier, ouverte tous les après-midis de 14h à 18h ; ensuite ouverte les WE jusqu'au 5 février.	